



# Sanieren und investieren trotz knapper Budgets: Wege für Gemeinden

Infoveranstaltung der KEM (Klima- & Energiemodellregion)  
Vorderland-Feldkirch

# Programm

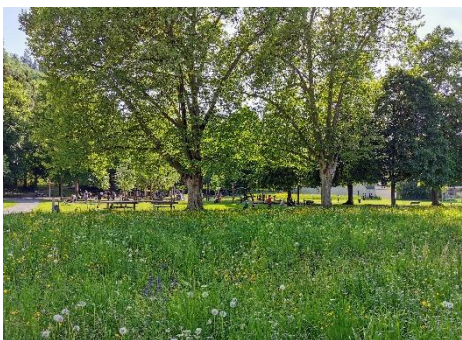
1. Begrüßung und Einführung
2. Die KEM Vorderland-Feldkirch: Rückblick, aktueller Stand und Ausblick
3. LEVERAGE Accelerator (Rachel Leutgöb, e-sieben): Sanierungen ohne Eigenmittel vorbereiten
4. eGemeinden (Bernhard Weilharter, eFabrik.at): PV-Ausbau und Speicher ohne Eigeninvestition
5. Diskussion und Austausch



# Programme des Klima- und Energiefonds



## Klimawandelanpassungs- Modellregion



Klima- und Energie-  
Modellregionen

Wir gestalten die Energiewende



## Klima- und Energie- Modellregion



# KLIMAWANDEL

Bekämpfung der Ursachen durch

## KLIMASCHUTZ

= Maßnahmen, um die Reduktion von Treibhausgasen zu erreichen

sanfte Mobilität

Energiesparen

erneuerbare Energien

Energieeffizienz

Nachhaltige  
Wirtschaft

Raumplanung/  
Bodenschutz

Bewusstseinsbildung

Nachhaltige  
Land-/Forstwirtschaft

Bekämpfung der Folgen durch

## ANPASSUNG

= Maßnahmen, um die unvermeidbaren Folgen des Klimawandels zu bewältigen

Wasserhaushalt

Katastrophen-  
management

Tourismus

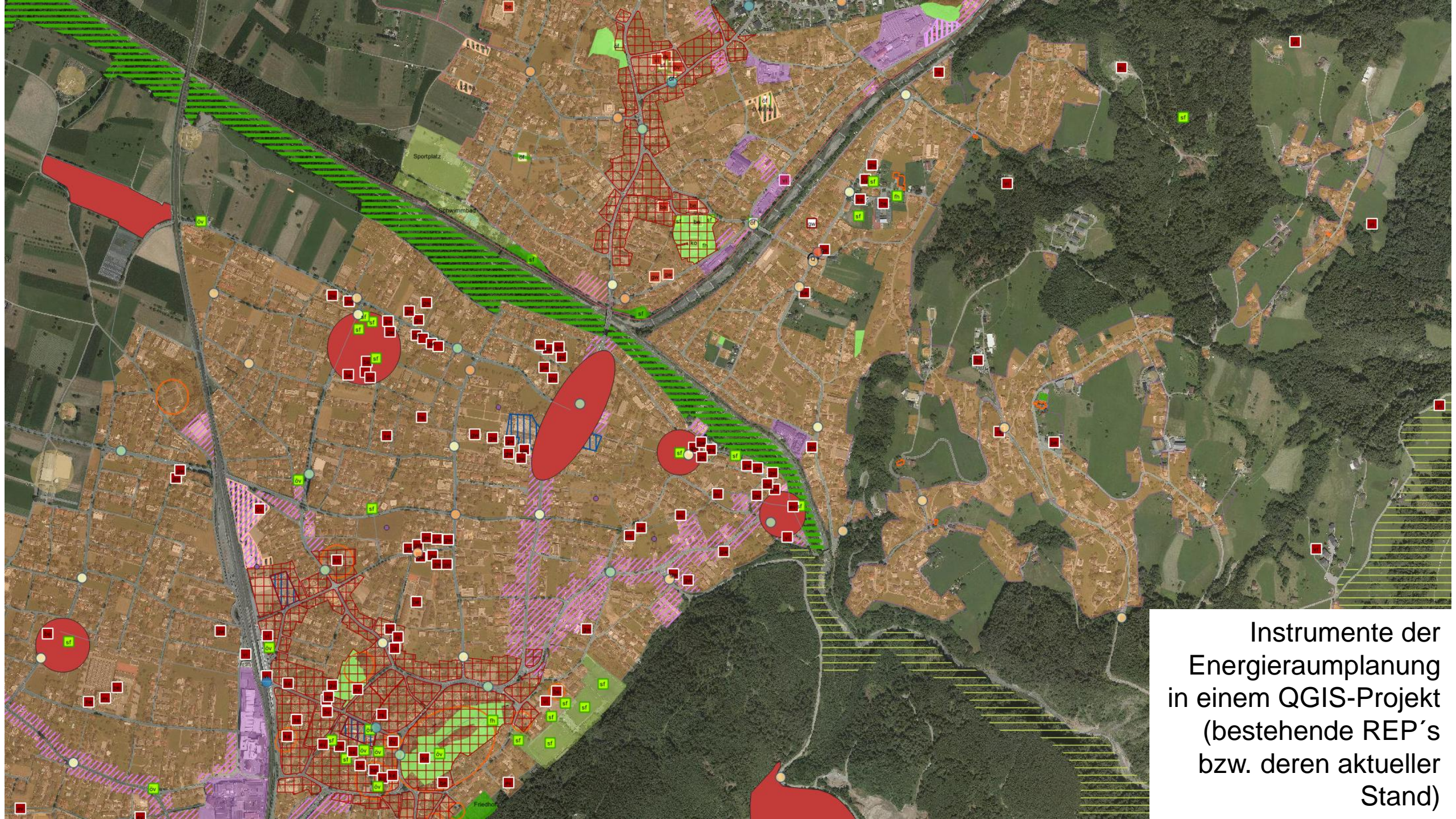
Schutz vor  
Naturgefahren

Biodiversität

# KEM Umsetzungsphase (2023-24)

1. Ausbauplanung PV und Solarthermie
2. Potentiale nicht-fossiler Energiequellen
3. PV-Großanlage auf dem ASZ Vorderland
4. Steigerung der Energieeffizienz gemeindeeigener Verbraucher
5. Energieraumplanung
6. Infrastruktur-Check Geh- und Radwege
7. Ausbaukonzept Ladeinfrastruktur
8. Klimastammtisch
9. Klima-Jahreskampagne
10. Klimaaktion für Jugendliche
11. Öffentlichkeitsarbeit



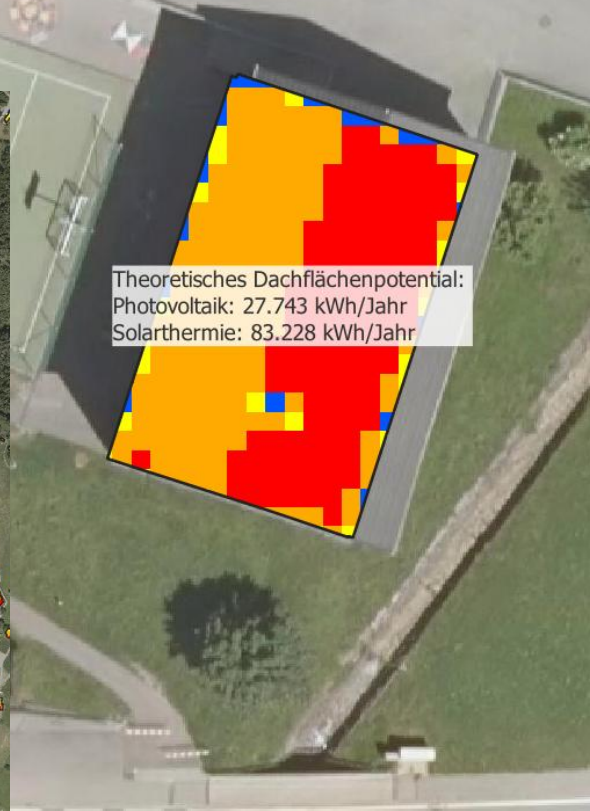
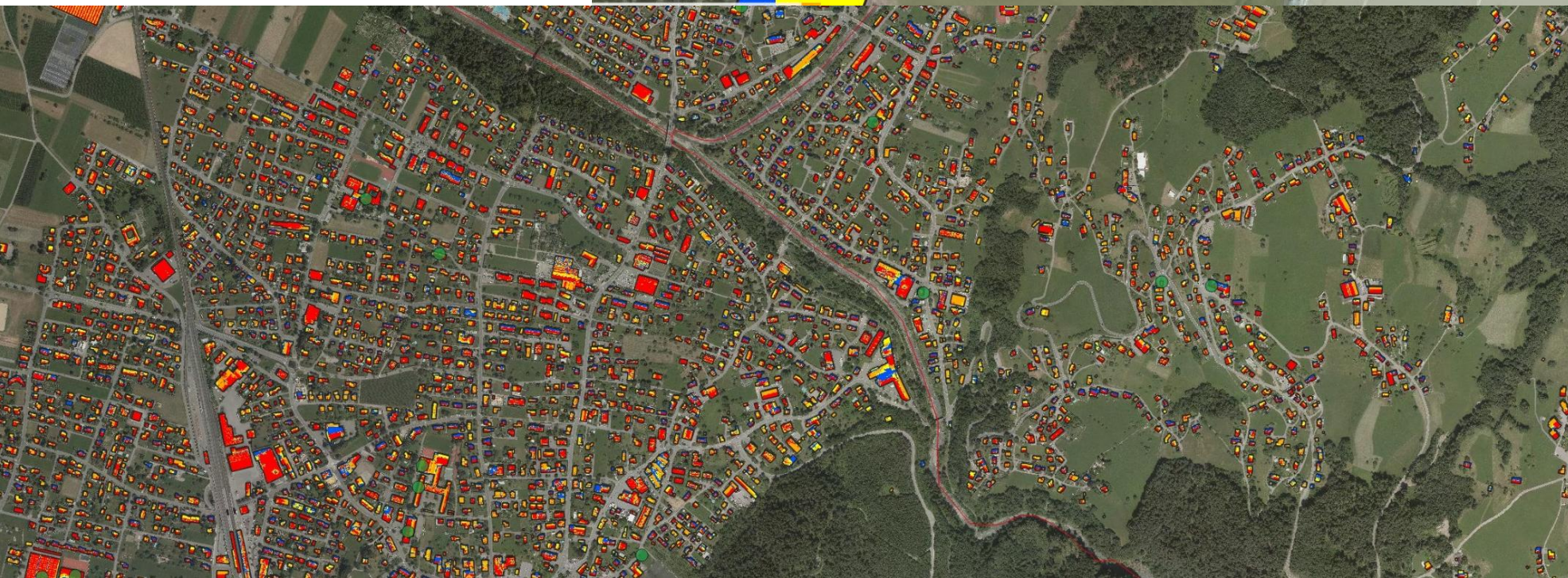


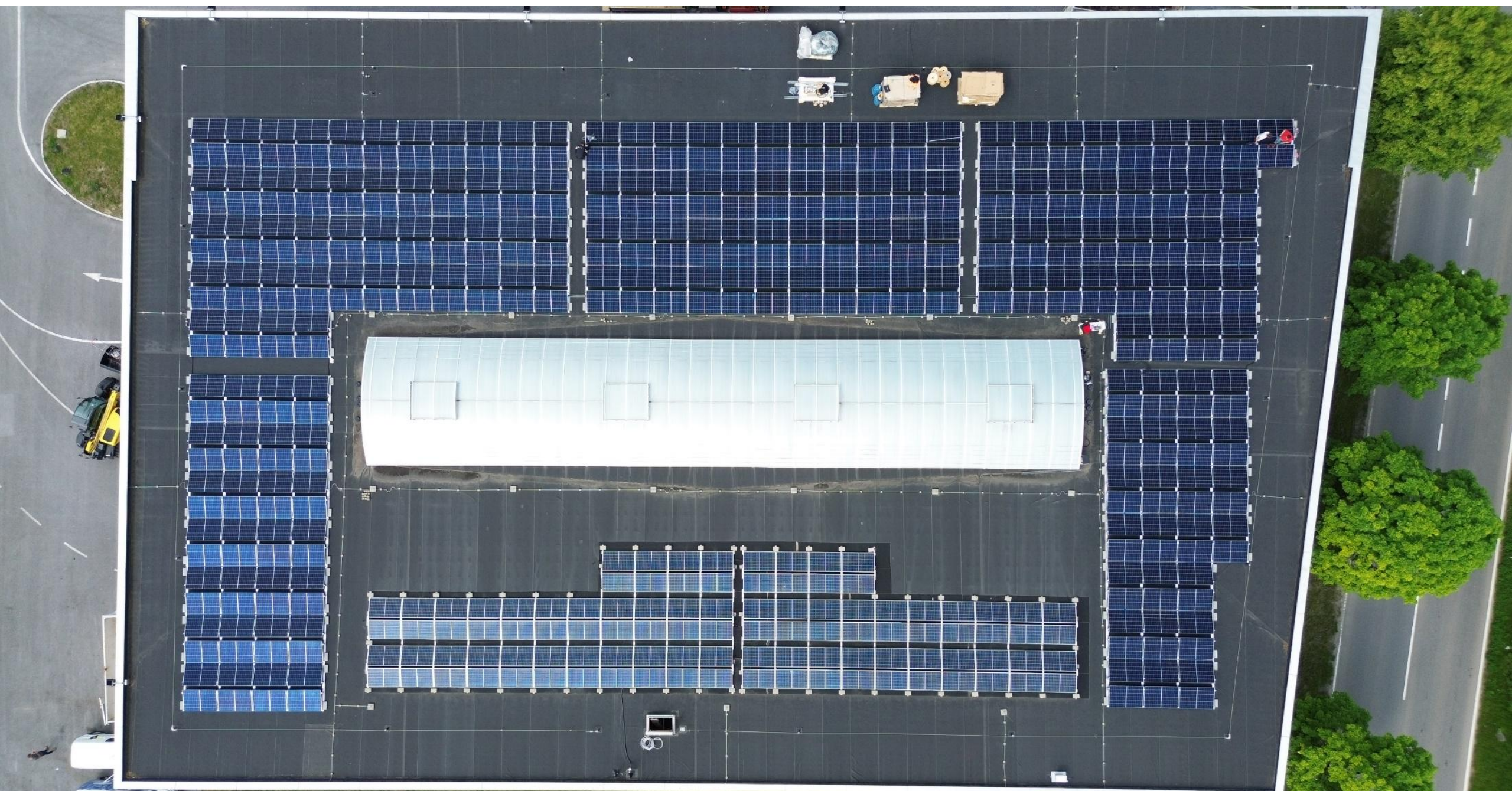
Instrumente der  
Energieraumplanung  
in einem QGIS-Projekt  
(bestehende REP's  
bzw. deren aktueller  
Stand)



Wärmeblöcke bzw.  
Energiedichtelinien

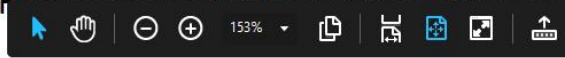
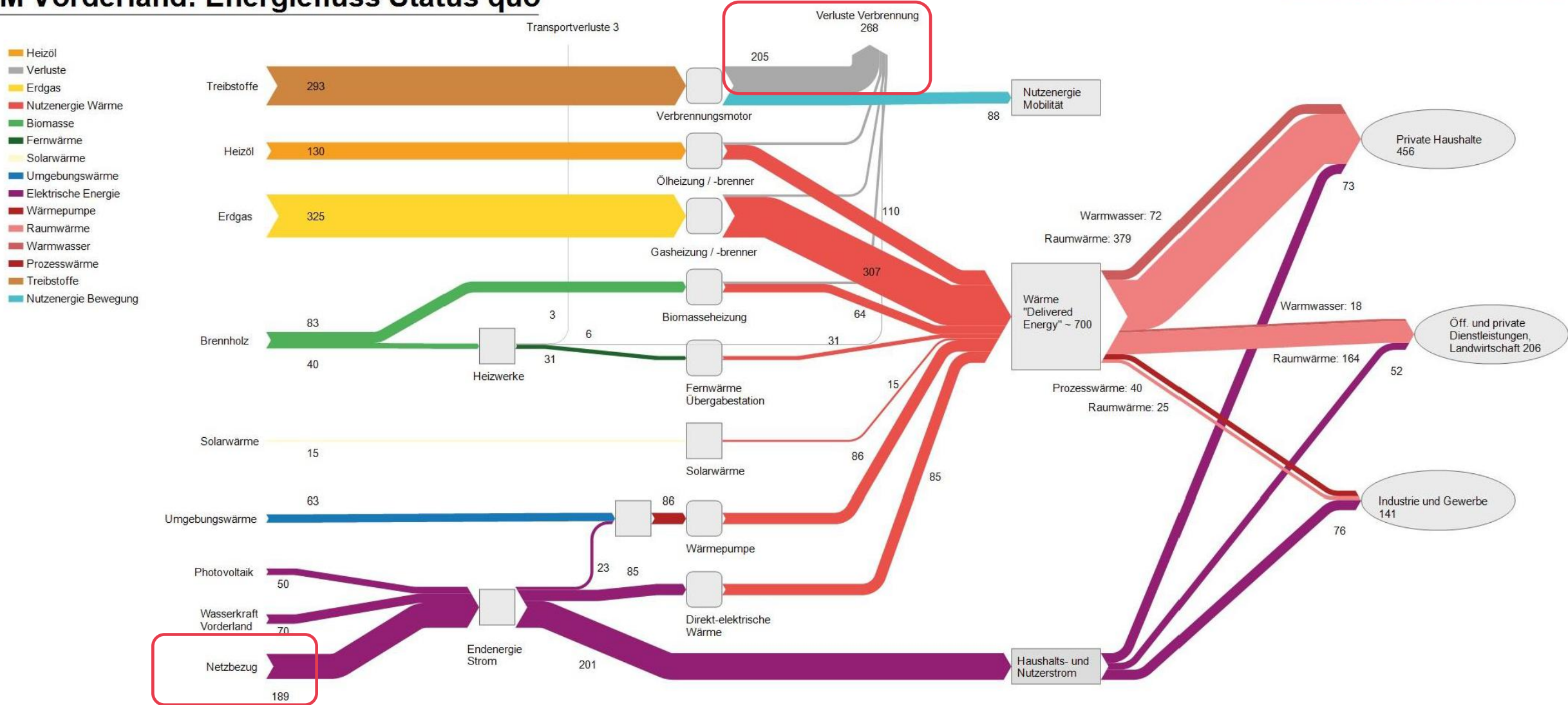
# Solarkataster mit Potenzial (thermisch/elektrisch) pro Dach





PV-Anlage auf dem ASZ Vorderland  
(Neu: 149 kWp, Bestand: 32 kWp)

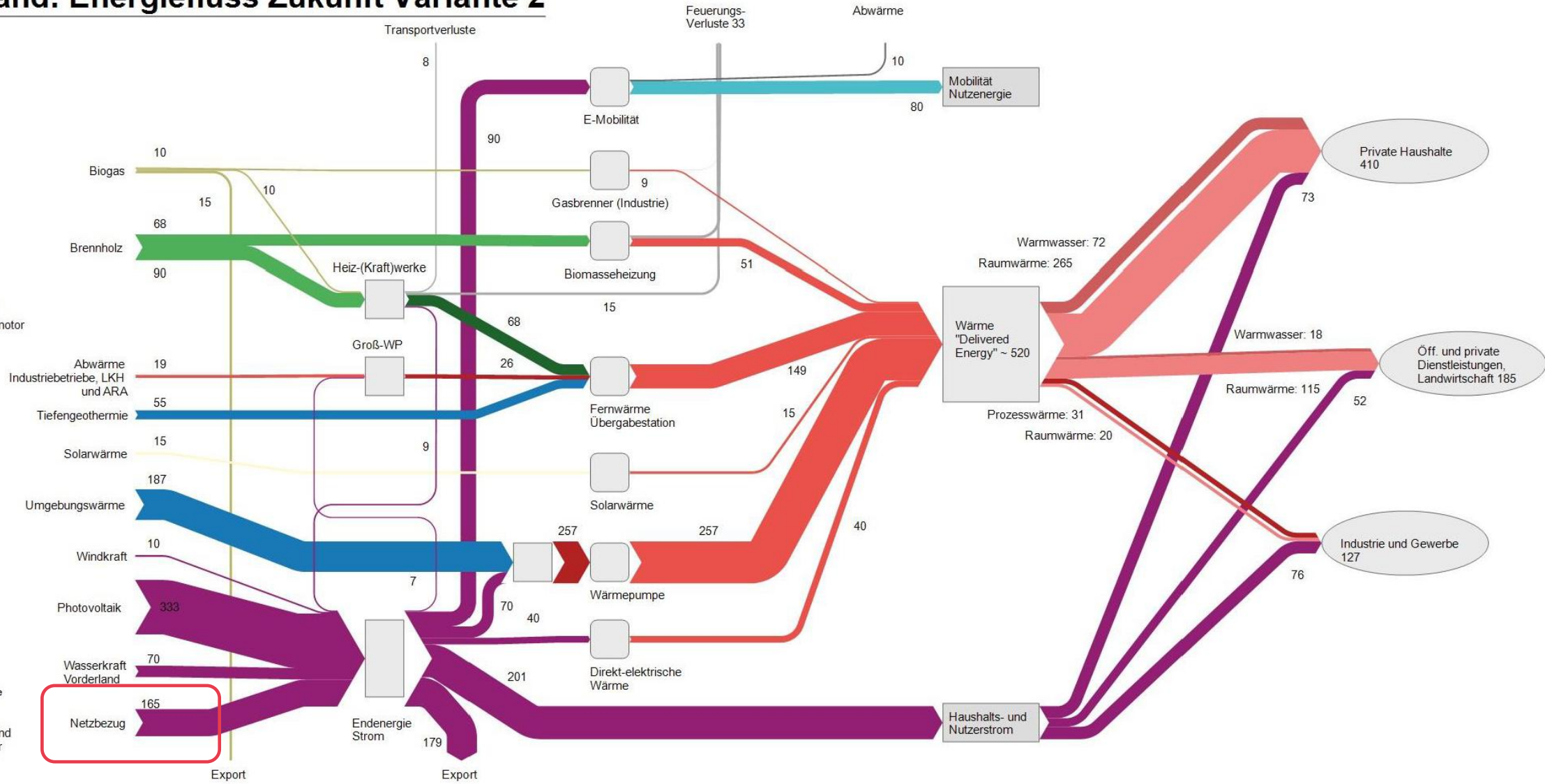
## KEM Vorderland: Energiefluss Status quo





# KEM Vorderland: Energiefluss Zukunft Variante 2

- Verluste
- Nutzenergie Wärme
- Biomasse
- Fernwärme
- Solarwärme
- Umgebungswärme
- Elektrische Energie
- Wärmepumpe
- Raumwärme
- Warmwasser
- Prozesswärme
- Abwärme
- Biogas
- Nutzenergie Bewegung
- Verluste Verbrennungsmotor



Netzbezug (und -einspeisung) könnte durch Lastmanagement (insb. E-Mobilität) und Tag/Nacht-Speicher um ~50% reduziert werden.



# Potenzialstudien

## 1. KEM Vorderland-Feldkirch

- [Energieversorgung durch Erneuerbare Energien im Vorderland-Feldkirch bis 2040](#)

## 2. Österreich

- [Erneuerbare Energiepotenziale in Österreich für 2030 und 2040](#)



Ort	Adresse	AGWR Objekt Nummer	EBO Nr.	Gebäudekategorie EBO	Objektname, - bezeichnung	Energiebezu- gsfläche (beheizte Fläche m²)	Baujahr	letzte Sanierung / Veränderung	Wärmeverbrauch [kWh]	Stromverbrauch [kWh]	Wasser m³	Energieträger Wärme	Heizsystem	Sanierung Priorisierung auf Basis des Energiebedarf	Energiekennzahl Wärme aus EBO [kWh/m²a]	Gebäudeklassifizierung (lt. EBO)	Sanierung Priorisierung Gemeinde
Laterns	Grabenstallstraße 1	1502043	G01	Gebäude für Kultur- und Freizeitzwecke sowie das Bildungs- und Gesundheitswesen	Volksschule	2154,29	2013		45526			Pellets	Zentralheizung	5	29	B	5
Laterns	Grabenstallstraße 1	1502043		Gebäude für Kultur- und Freizeitzwecke sowie das Bildungs- und Gesundheitswesen	Volksschule - PV-Anlage									n nb			n nb
Laterns	Laternserstraße 6	1502024	G10	Gebäude mit einer Wohnung	Gemeindeamt	383,4	1947 (1950)		27969	10427		Heizöl	1989 (Kessel), 2005 (Brenner), 1998, Heizungspumpe	2	90	D	2
Laterns	Laternserstraße 60	2261547	G11	sonstiges	Feuerwehr	500	1998		22084	8916		Heizöl		2	54	C	2
Laterns	Laternserstraße 62	2261546	G12	Industrie- und Lagergebäude	Bauhof	112	1998			734		Heizöl		n nb		-	n nb
Laterns	Laternserstraße 84		A05		WC-Anlage		2019										
Laterns	Mittlerer Bonacker 1	1501941	G26	Gebäude mit einer Wohnung	Altes Schulhaus Bonacker	< 250						Flüssiggas	ohne Kondensation	n nb			n nb
Laterns	Mühlestraße 8	2261545	A03	Industrie- und Lagergebäude	ARA	27,7	1987	2010		94783				n nb			n nb
Laterns	Oberdorfstraße 15	1502006		Gebäude mit einer Wohnung	Versorgungsheim Wohnhaus	363		y					unbekannt	n nb			n nb
Laterns	Unterkirchdorfstraße 20	3029079, 3029081	G24	Gebäude mit einer Wohnung	Unterkirchdorfstraße 20												
Laterns	Unterwaldstraße 6	1501885	G02	Gebäude für Kultur- und Freizeitzwecke sowie das Bildungs- und Gesundheitswesen	Kindergarten	408		1995	29304	2543		Heizöl		2	88	D	2
Laterns					Fahrzeug 1									n nb			n nb
Laterns					Fahrzeug 2									n nb			n nb
Übersaxen	Dorfstraße 1	1506598		sonstiges	Gasthaus Krone									sehr hoch			3
Übersaxen	Dorfstraße 17	1506666	G02	Feuerwehr- und Gerätehaus	Feuerwehr	332	1995		30200	4786		Heizöl		1	103	F	4
Übersaxen	Dorfstraße 2	1506597	G01		Gemeindeamt		1967	2004/2024				Heizöl		n nb			n nb
Übersaxen	Dorfstraße 2a	2097535	G01		Volksschule		1967	2004/2024						n nb			n nb
Übersaxen	Dorfstraße 4	1506646	G01	Mehrzweckgebäude	Dorfhaus	2227	2004	2004	150750	61179		Sonne		3	77	D	5
Übersaxen	Im Dorf 6	1506632	G03		Bauhof/Heinrichs Haus	60			0	11				n nb			n nb

# Gebäudeinventar



# KEM Weiterführungsphase (2025-27)

1. Verankerung, Vernetzung und Wissenstransfer in der Region
2. Servicestelle für kommunales und regionales Energiemanagement
3. Gesamt-Energiekonzept Sport- und Freizeitzentrum Oberau
4. Effiziente und nachhaltige Nutzung und Beschaffung Geräte- & Fuhrparks der Bauhöfe
5. Gesamtmobilitätskonzept für die Region Vorderland-Feldkirch
6. Jugendbeteiligung in Kooperation mit den OJAs + KLAR!
7. Öffentlichkeitsarbeit



# KEM Weiterführungsphase (2025-27)

- **Service:**
  - Fördermanagement
    - Unterstützung bei der Förderabwicklung bzw. dem Wissen rund um Förderungen
    - **KEM-Invest (25.999)**
    - **PV VS Laterns**
    - **PV ARA Vorderland**
  - Optimierung Energiebuchhaltung in der Gemeinde
  - abgestimmte und ressourceneffiziente Umsetzung und Unterstützung von gesetzlichen Vorgaben (z.B. Erfüllung der EEDIII RL)
- **Gesamtenergiekonzept Oberau**
  - Service für Feldkirch als größten Finanzier



# KEM Weiterführungsphase (2025-27)

- **Zusammenarbeit Bauhöfe:**
  - Vernetzung, Wissensaustausch und Wissensvermittlung durch regelmäßige Treffen und Inputs durch Fachexperten
  - (gemeinsame) Beschaffung prüfen und abstimmen
  - Gemeinsame Nutzung von Geräten und verbesserte Auslastung von Material
- **GrüMoNa - Ressourcen und kosteneffiziente Umsetzung Gesamtmobilitätskonzept**
  - Gemeinsamer Prozess mit KLAR! und Raumplanung



# KEM Weiterführungsphase (2025-27)

- **Zusammenarbeit mit OJA´s (gemeinsam mit KLAR!)**
  - Klimafitte OJA Meiningen
    - Klimafitte Bepflanzung und Installation eines Balkonkraftwerk beim Jugendraum in Meiningen
    - Antragstellung der Förderung „einfach machen“ (Einsparung im KEM/KLAR! Budget)
  - World Cafe am 8. Juli 2026
- **Öffentlichkeitsarbeit**
  - Breitere Information der Öffentlichkeit



# Nutzen der KEM-Region für die Gemeinde

- **Fördergelder & Expertise:** Zugang zu Förderungen (KEM-Invest und KEM-Programm mit Bonusmaßnahmen) und fachlicher Unterstützung durch KEM-Management sowie den Klima- und Energiefonds.
- **praxisnahe Umsetzung:** Zusammenarbeit der Bauhöfe bis zu überregionalem Mobilitätskonzept – konkrete Projekte mit Mehrwert.
- **Vernetzung & Synergieeffekte:** regionale Zusammenarbeit zwischen Gemeinden, Verwaltung, Wirtschaft und Bevölkerung.
- **Bewusstseinsbildung:** KEM unterstützt Klimaschutz verständlich zu machen und Akzeptanz für Maßnahmen zu schaffen.
- **Strategische Begleitung:** Gemeinden und die Region werden auf dem Weg des Klimaschutzes (Maßnahmen, Umsetzung von Richtlinien (EEDIII) usw.) begleitet.





PV VS Laterns  
(85,5 kWp + zwei  
Ladestationen)





# Aktuelles

## Veranstaltungen

- [www.vorderland.com/klimaschmiede](http://www.vorderland.com/klimaschmiede)

## Anmeldung Newsletter

- KLAR!/KEM Newsletter mit den wichtigsten Updates zur den Programmen → Anmeldung an [simone.egle@vorderland.com](mailto:simone.egle@vorderland.com) oder [juergen.ulmer@vorderland.com](mailto:juergen.ulmer@vorderland.com)

Praktische Inputs zu Begrünung, Entsiegelung, Energieeffizienz und „ghörig feschts“

feld  
kirch

v  
o  
r  
d  
e  
r  
l  
a  
n  
d



klima

Vereine  
zukunftsfit  
gestalten.



feld  
kirch

v o r  
d e r  
l a n d



klima

weiterführende Infos:

[vorderland.com/klima](https://vorderland.com/klima)